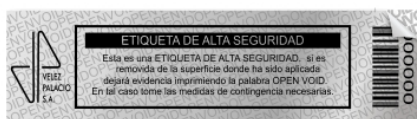


ETIQUETA NO ACTIVADA



ETIQUETA ACTIVADA



CARACTERÍSTICAS TÉCNICAS CINTA ADHESIVA VP 6151 - TRANSFERENCIA PARCIAL

COMPONENTES	MATERIALES	DIMENSIONES
Cinta	PET (polietileno tereftalato) Gráficos ocultos (OPENVOID 180°)	Según criterios del cliente.
ESPESOR TOTAL		0.066 mm
TACK INICIAL		2. 7~5 cm
ADHESIÓN		(Retención/0.5 kg) > 24 horas
		Retención Resist 80°C (0.5 kg) > 3 horas
		Adhesivo para VOID (g/2.5 cm) 510~636
PODER DE SOPORTE		24 a 72 Horas
TEMPERATURA DE APLICACIÓN		Entre -10 a 40°C (recomendada 10 a 35°C)
TIPO DE MARCACIÓN		Por transferencia térmica
COLORES		Plateado.
PERSONALIZACIÓN		Código de barras, logo y nombre de la compañía.
VENTAJAS COMPETITIVAS		INSTRUCCIONES DE APLICACIÓN Y CIERRE
<ul style="list-style-type: none"> Cinta de seguridad impresa en tinta negra mediante el proceso de transferencia térmica, permite imprimir logotipos y códigos de barras monocromáticos. Al remover o activar la cinta quedará visible el (OPENVOID) tanto en la etiqueta como en la superficie. Su duración es de (1) año en condiciones normales. La marcación, numeración, logo y códigos de barras pueden cambiar según la necesidad del cliente. 		<ul style="list-style-type: none"> Coloque la cinta sobre la superficie que desea asegurar, al removerla revise que no presente ningún cambio, o texto de OPENVOID que indique que su seguridad ha sido violada.
PRINCIPALES USOS		
<ul style="list-style-type: none"> Logística y distribución: Furgones, contenedores y aseguramiento de compuertas. Servicios públicos: Contadores, alcancías de teléfonos. Canecas y cajas plásticas. Activos fijos. 		

