



## SELLO CABLE ALUMINIO

### DESCRIPCIÓN

Cable aluminio ajustable de 2.5 mm de diámetro y en 500 y 800 mm de longitud, certificado bajo la norma ISO 17712. Su cuerpo de aluminio ofrece gran durabilidad y resistencia e incorpora un doble sistema de bloqueo interno que asegura un cierre firme y confiable en aplicaciones de seguridad.

### ESPECIFICACIONES TÉCNICAS

<b>Longitud:</b>	500, 800 mm
<b>Calibre guaya:</b>	2.5 mm
<b>Resistencia:</b>	438 kg a la tracción
<b>Material:</b>	Acero galvanizado trenzado

### ALMACENAMIENTO Y UNIDAD DE EMPAQUE

Vida útil de 12 meses almacenado en bodega.  
Evitar la exposición directa a la luz solar, agua, polvo y humedad.  
Evitar el contacto con materiales químicos.  
Rotación de lotes antiguos para evitar caducidad.  
Control de la numeración para facilitar la trazabilidad.

**Bolsas**  
100 unidades



**Cajas**  
2,500 unidades



### COLORES DISPONIBLES



### CARACTERÍSTICAS

- Tecnología NPC que se deshila al corte garantizando la detección inmediata de intentos de manipulación.
- Grosor del cable que proporciona una defensa robusta contra roturas o cortes, garantiza una alta seguridad.
- Punta quemada que evita que el cable se deshile, asegura la integridad del sellado.
- Cápsula que permite marcación de código QR lo que facilita el seguimiento eficiente de productos.
- Candado interno de alta resistencia que no permite retroceso brindando una mayor confianza en la seguridad del sellado..
- Fácil aplicación y activación permite un uso eficiente incluso en operaciones a gran escala.

### USOS



Comercio exterior



Transporte de valores



Petroleras



Comercio exterior



Contenedores

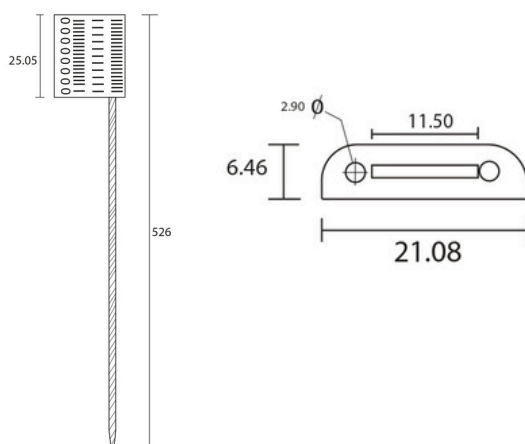
**Otros usos:** Cableado, correspondencia, paquetes, canecas, bultos, remolques, puertas de camiones, cisternas, válvulas, medidores, vagones.

### TIPO DE SEGURIDAD

Indicativo

Seguridad

Alta seguridad



### INSTRUCCIONES DE APLICACIÓN Y CIERRE

- Inserte el extremo final del cable en la apertura del cuerpo o cápsula del sello, luego tire de la punta del cable para ajustar sin dejar holgura.
- Tirar de nuevo para asegurar sellado del producto.
- Para mayor control, se recomienda una vez activado el sello cortar la punta para evitar manipulación ya que el cable queda deshilado.
- Para retirar el sello es necesario el uso de una sierra o cizalla.



2015 BASC



ISO 17712



ISO 9001



VEPASA®

Carrera 53 N° 35-60 Medellín - Colombia  
PBX: +(57)604 262 3240 - Celular: +(57) 314 617 0490  
www.vepasa.com