

KIT PERIMETRAL VP48



DESCRIPCIÓN

El cable perimetral ofrece una seguridad superior al atravesar todas las argollas del camión, asegurando un cierre completo de la carpa y protegiendo la mercancía de posibles manipulaciones. Su diseño robusto y resistente garantiza la integridad de la carga en todo momento.

Contiene: Sello tipo cable / correa / botella.

ESPECIFICACIONES TÉCNICAS

Longitud del cable: A partir de 100 mm

Calibre del cable: 3 mm

Resistencia: Botella: 1.500 kg a la tracción
Correa: 62 kg a la tracción

Material: Cable en acero trenzado recubierto
Botella en acero y plástico ABS
Correa en polietileno o polipropileno.

ALMACENAMIENTO Y UNIDAD DE EMPAQUE

Vida útil de 12 meses almacenado en bodega.

Evitar la exposición directa a la luz solar, agua, polvo y humedad.

Evitar el contacto con materiales químicos.

Rotación de lotes antiguos para evitar caducidad.

Control de la numeración para facilitar la trazabilidad.

Bolsas
A partir de 100 kits



Cajas
100 unidades



COLORES DISPONIBLES



CARACTERÍSTICAS

- Integración de varios productos para un sistema de seguridad integral que cubre múltiples puntos vulnerables.
- Cierre total sin aperturas, garantiza una cobertura total, evita brechas y accesos no autorizados.
- Minimiza pérdidas y evita reembolsos al asegurar la entrega íntegra del producto.
- Disminuye los costos, ya que el cable perimetral se puede utilizar múltiples veces.
- Genera confianza en el cliente final, los clientes perciben un mayor nivel de protección y profesionalismo.
- Marcación en acero evita cualquier posibilidad de remarcado o borrado.

USOS



Camiones carpados Contenedores

Otros usos: Protección de mercancía de alto valor.

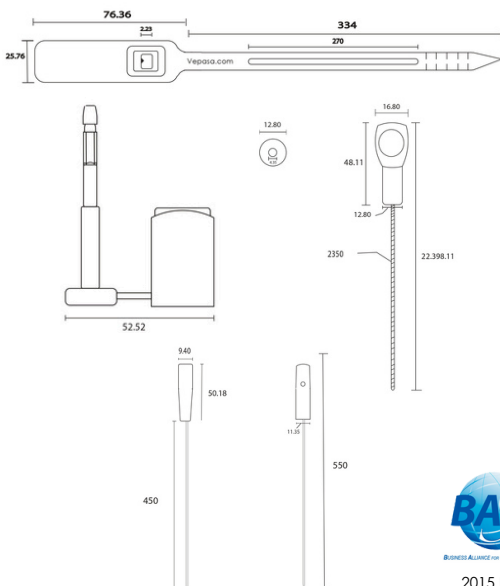
TIPO DE SEGURIDAD

Indicativo Seguridad Alta seguridad



INSTRUCCIONES DE APLICACIÓN Y CIERRE

- Revise las referencias y los seriales numéricos de cada uno de los productos.
- El cable se cruza por todos los ojáles de la carpa.
- Active la correa o botella en el orificio ubicado en los extremos del cable.
- Para retirar, corte el sello correa con una tijera; la botella con una cizalla.
- El cable es totalmente reutilizable.



2015 BASC



ISO 17712



ISO 9001



VEPASA®